



## Nieuwe torens om pijp te ondersteunen

### Nauwe samenwerking

ArcelorMittal Belgium, met vestigingen in Gent, Luik, Genk en Geel, produceert innovatieve en duurzame staalproducten voor de meest uiteenlopende toepassingen in het dagelijkse leven. Ongeveer 5.800 hoogopgeleide vakmensen zorgen voor de productie van staal van grondstof tot eindproduct.

Voor de vernieuwing van het gaspijsysteem van de ArcelorMittal Gent hoogoven moest er een nieuwe gaspijp van 2800 mm diameter op de site geïnstalleerd worden tussen bestaande structuren en installaties.

**NO ENGINEERS, NO FUTURE !**



#### OPDRACHTGEVER

- ArcelorMittal maakt staal van A tot Z: ze verwerken grondstoffen, vooral ijzererts en kolen, tot kwalitatief hoogwaardig staal dat wordt gebruikt in de meest uiteenlopende toepassingen
- De ArcelorMittal sites in België (Gent, Luik, Geel en Genk) behoren tot de ArcelorMittal groep



#### OPDRACHT

Installatie van een nieuwe gaspijp



#### LOCATIE

ArcelorMittal



#### MULTI DIENSTVERLENING

Berekening en opvolging van de staalstructuren | Berekening van de profielen



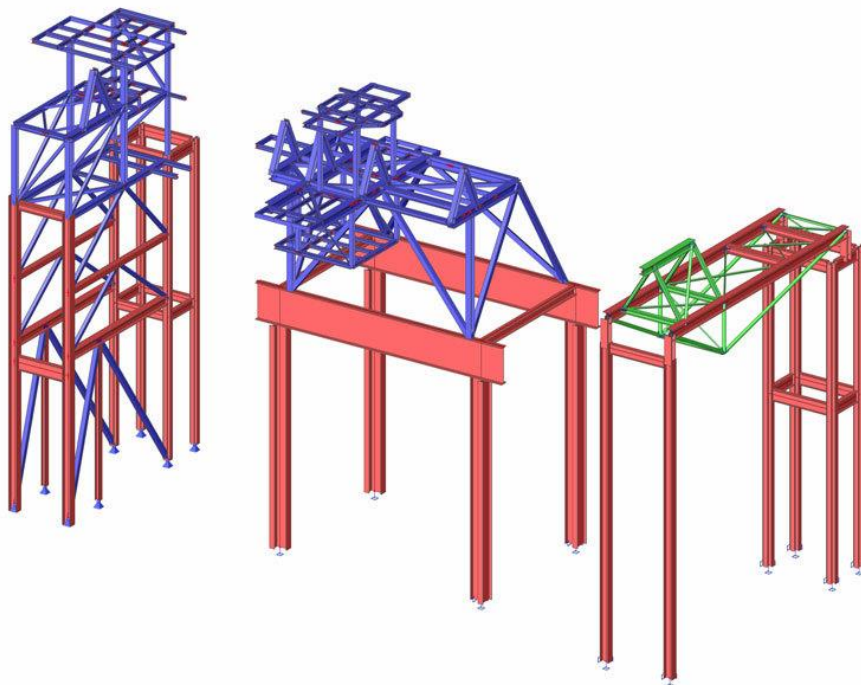
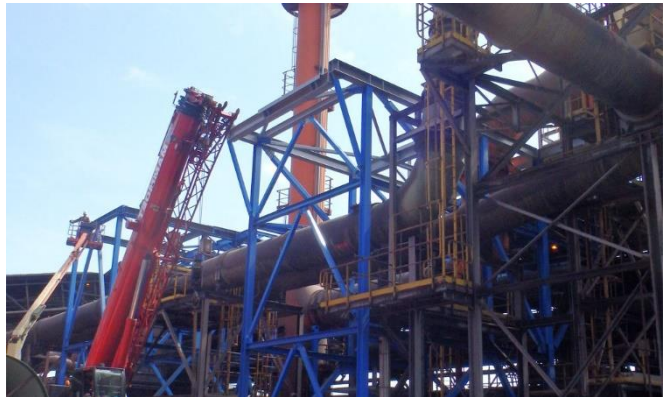
## ROL VAN MULTI.ENGINEERING

Er is een nauwe samenwerking tussen de studiedienst van ArcelorMittal en MULTI.engineering voor de berekening en de opvolging van de staalstructuren voor de nieuwe tussendrukleiding met voortdurende wisselwerking tussen de beide partijen.

Er werden tien nieuwe torens ontworpen om de pijp op een niveau van meer dan twintig meter te ondersteunen. Deze steunt gedeeltelijk op nieuwe fundamenteën, maar ook op bestaande structuren die versterkt moesten worden.

Eenmaal de structuren vast lagen kon de berekening van de profielen beginnen.

Na berekening werd dit project ook nog verder opgevolgd: de contacten met de aannemers, werfvergaderingen, eventuele problemen oplossen, ...



### CONTACT US