

## Verlichting gerelicht

### De nieuwe verlichting voldoet aan de wettelijke normen

ArcelorMittal Belgium zorgt ervoor dat de veiligheid steeds gegarandeerd wordt. Om dit te verwezenlijken wordt er voortdurend gewerkt aan verschillende projecten.

Zo diende ook de verlichting in de werkplaats GHV (Grondstoffen, Haven en Vervoer) aangepakt te worden. De verlichtingssterkte in de werkplaats was immers onvoldoende om fijne arbeid te verrichten



#### OPDRACHTGEVER

- ArcelorMittal Belgium maakt staal van A tot Z: ze verwerken grondstoffen, vooral ijzererts en kolen, tot kwalitatief hoogwaardig staal dat wordt gebruikt in de meest uiteenlopende toepassingen
- De ArcelorMittal-sites in België (Gent, Luik, Geel en Genk) behoren tot de ArcelorMittal-groep



#### OPDRACHT

Nieuwe verlichting die voldoet aan de wettelijke voorgeschreven normen



#### LOCATIE

ArcelorMittal Gent – Werkplaats GHV



#### MULTI DIENSTVERLENING

Onze expert werkt als projectingenieur aan dit project

**NO ENGINEERS, NO FUTURE !**



## PROJECTINGENIEUR AAN HET WOORD

“Binnen het project dient de werkplaats GHV bij ArcelorMittal Gent voorzien te worden van nieuwe verlichting om te voldoen aan de wettelijke voorgeschreven normen. Omdat er aan fijne constructiebouw wordt gedaan moet de werkplaats voldoen aan 500lux.

De verlichting moet 1 op 1 vervangen worden. Als er elektrische aanpassingen nodig zijn dan worden die, mits goedkeuring, meegenomen in het project.

Het project start met een vergadering. Hierna wordt er een plaats bezoek uitgevoerd zodat alles in real life bezichtigd kan worden. Daarna kan er gestart worden met de lichtberekeningen. Hoeveel lumen zijn er nodig en welke lampen zijn het meest geschikt?

Nadat het type lamp bepaald werd kan het gebouw worden getekend in 3D. Hierbij worden alle details van zowel het interieur als de buitenkant van het gebouw in acht genomen.

Als het 3D-ontwerp van het gebouw klaar is, wordt dit geladen in Dialux (lighting design software) om de laatste stappen in de lichtberekeningen te kunnen uitvoeren.

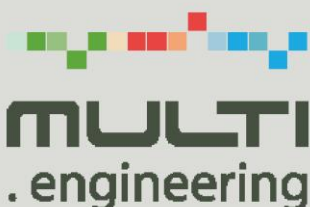
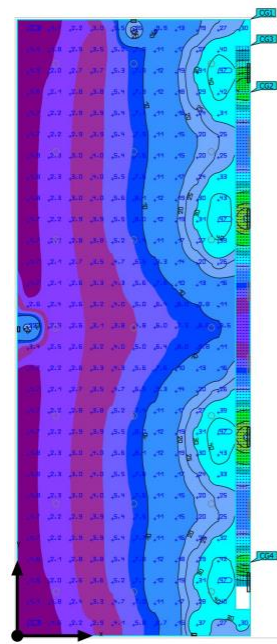
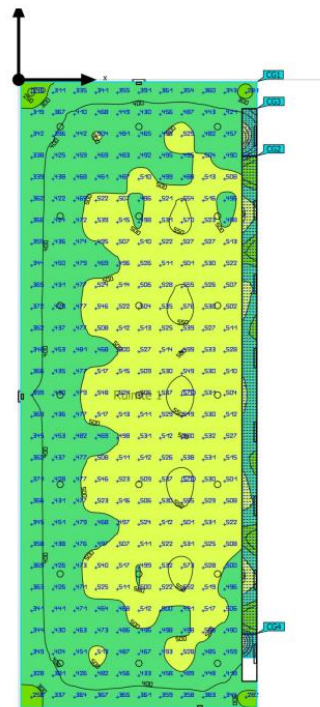
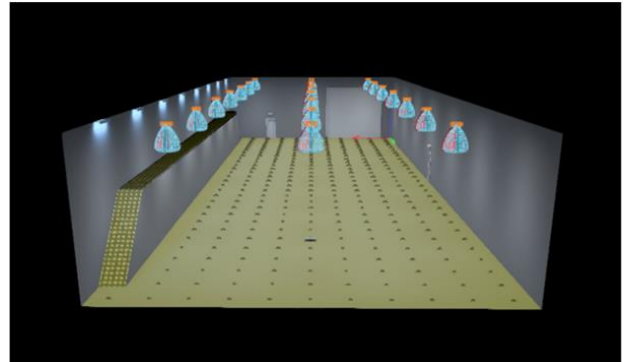
Zijn de lampen goed? Voldoet de lux-waarde? Dan kunnen de lampen besteld worden en het lastenboek opgemaakt worden. Laat de werken maar starten!”

Bjorn Maes, projectingenieur voor MULTI.engineering



## FACTS & FIGURES

- 4 sites in België
- 5 miljoen ton staal per jaar
- 5000 medewerkers



MULTI.engineering is an engineering company, we support customers' success by offering flexible engineering solutions. Working with us is always a great experience!

### CONTACT US

MULTI engineering  
Orlaylaan 10, 9140 Temse  
03 710 58 10  
info.temse@multi.engineering

[www.multi.engineering](http://www.multi.engineering)