



Veilig werken

Een succesvolle samenwerking tussen afdelingen

De site van BASF in Antwerpen is gelegen in het meest noordelijke deel van de Antwerpse haven. Het is het grootste chemische productiecentrum van België en het op een na grootste van de BASF-groep wereldwijd.

Onze expert werkt als coördinator in de chemische fabriek van BASF en speelt een cruciale rol bij het verzekeren van een succesvolle samenwerking van de verschillende afdelingen.



OPDRACHTGEVER

- BASF is het grootste multinationale chemieconcern ter wereld.
- BASF is in België sterk vertegenwoordigd. Vijf volwaardige BASF-dochterondernemingen opereren vanuit zes locaties over het hele land.
- BASF in Antwerpen is het grootste chemische productiecentrum van België



OPDRACHT

Verskillende projecten



LOCATIE

BASF Antwerpen



MULTI DIENSTVERLENING

Coördinatie

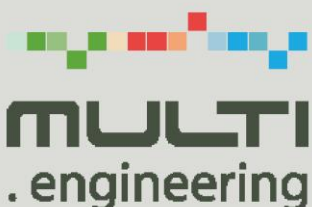
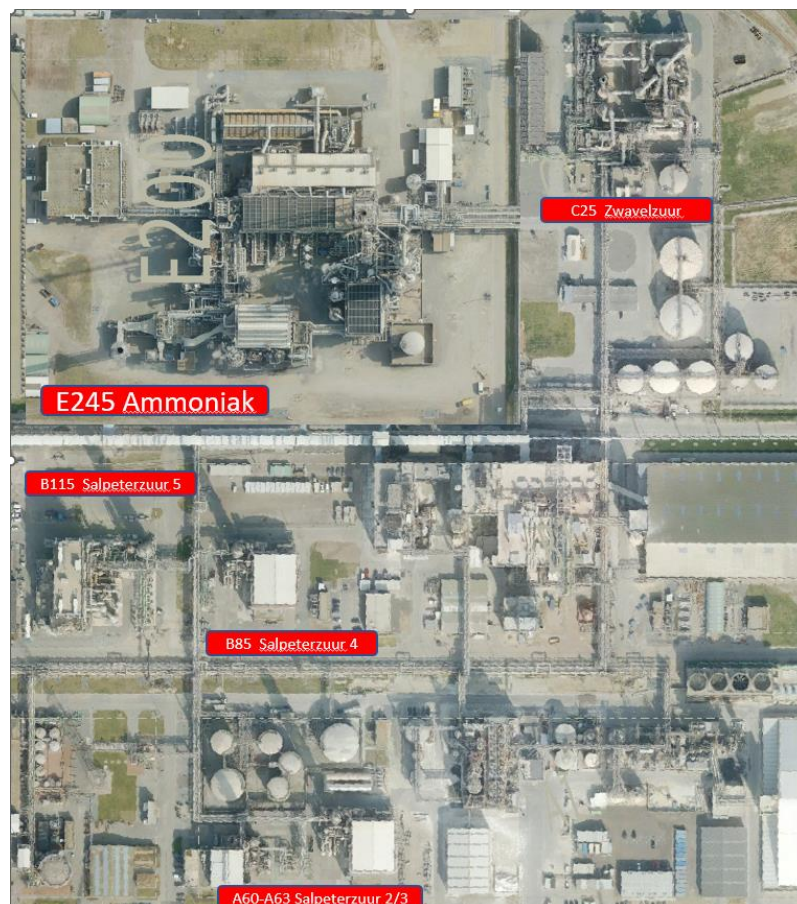
NO ENGINEERS, NO FUTURE !



TAKEN VAN ONZE EXPERT

- Onze expert ondersteunt de supervisor van BASF op de afdeling ESP/VM3, die toezicht houdt op het onderhoud van leidingen en mechanica voor zes productie-eenheden, een ammoniakfabriek, vier salpeterzuurfabrieken en een zwavelzuurfabriek.
- Controle van het constructiewerkpakket
- Plannen en coördineren van de onderhoudswerkzaamheden, inclusief reparaties
- Zorgen dat de werkzaamheden op tijd en binnen budget worden afgerond
- Nauw samenwerken met aannemers
- Ervoor zorgen dat alle bouwwerkzaamheden correct worden gedocumenteerd en geregistreerd
- Ontwerpen van leidingen en constructietekeningen

- Bewaken van het project tijdens de bouwfase en voortgang
- Problemen identificeren en oplossen
- Ervoor zorgen dat alle aannemers in het project over de nodige werkvergunningen beschikken om hun werk uit te voeren. Dit houdt onder meer in dat ze op een veilige manier werken.
- Inzicht in technische codes en normen om het werk voor te bereiden en uit te voeren
- Nauw samenwerken met inkoop om ervoor te zorgen dat alle benodigde middelen en materialen aan het project worden toegewezen
- As-built tekeningen. Deze tekeningen zijn belangrijk voor toekomstig onderhoud en reparaties, omdat ze nauwkeurig weergeven hoe het project is gebouwd.



MULTI.engineering is an engineering company, we support customers' success by offering flexible engineering solutions. Working with us is always a great experience!

CONTACT US

MULTI engineering
Orlaylaan 10, 9140 Temse
03 710 58 10
info.temse@multi.engineering

www.multi.engineering