



Stabieler binnenklimaat

Ideale omgeving voor schilderijen en kunstwerken

Het Stadsmuseum Lier ontstond uit het Stedelijk Museum Wuyts-Van Campen en Baron Caroly. In 2014 beslist de stad Lier om een nieuwe koers te varen met haar stedelijke musea: de twee oude musea gaan dicht en er komt een nieuw stadsmuseum. Eind februari 2018 sluit het Stedelijk Museum Wuyts - Van Campen & Baron Caroly zijn deuren en eind september 2018 werd het gebouw met een gewijzigde bestemming heropend als Stadsmuseum Lier.

In diezelfde periode laat men de volledige HVAC installatie vernieuwen, met de intentie om een stabiel binnenklimaat te kunnen creëren voor de schilderijen en kunstwerken. In 2023 maakt onze expert een analyse van deze installatie.



OPDRACHTGEVER

- Lier is een stad in de Belgische provincie Antwerpen
- Lier ligt ten Zuidoosten van de stad Antwerpen en bestaat uit de deelgemeenten Koningshooikt en Lier zelf



OPDRACHT

Analyse HVAC installatie



LOCATIE

Lier



MULTI DIENSTVERLENING

Projectingenieur Technieken

NO ENGINEERS, NO FUTURE !



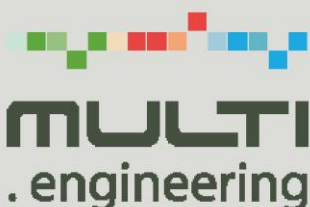
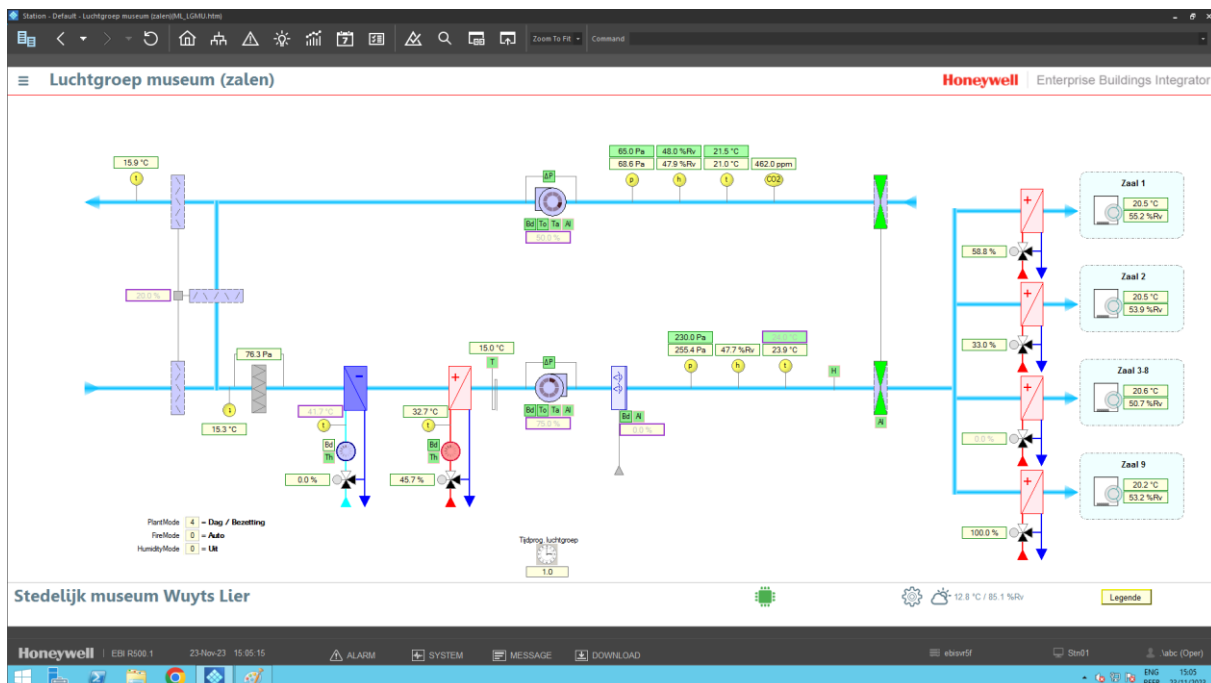
EXPERT AAN HET WOORD

Tijdens het nakijken van de HVAC installatie in het stadsmuseum nam ik verschillende zaken waar:

- De temperaturen zijn niet stabiel en kunnen moeilijk constant gehouden worden
- De luchtvochtigheid wil zich stabiliseren tot een absolute luchtvochtigheid van 7,8 g/kg en berekent de stoombevochtiging aan de hand van het gemiddelde van de 4 zalen.
- De luchtkwaliteit is enorm goed. De CO² waarde ligt gemiddeld rond de 500 ppm
- De luchtverdeling is niet in balans, de zalen 3-8 krijgen te veel debiet en zalen 1 en 2 te weinig
- De ruimtesensor van zaal 3-8 en zaal 9 waren met elkaar omgewisseld.

Na deze analyse heb ik verschillende oplossingen voorgesteld. Zo is onder andere het behouden van stabiele temperaturen en luchtvochtigheid van cruciaal belang voor de bewaring van schilderijen en kunstwerken. Op dagen waarop grote groepen het museum bezoeken, is de kans op schommelingen het grootst. Door aan een luchtverversing van 4 x per uur te voldoen blijft de impact van de bezoekers op de omgeving beperkt. Als algemene conclusie kon ik stellen dat de installatie die voorzien is in het museum van zeer goede kwaliteit is. Het is vermoedelijk een gebrek aan inregeling bij de opstart in 2018 en de daarbij horende correcte programmatie die ervoor zorgen dat het nu moeilijk is om het systeem in balans te krijgen.

Niels Van Den Berge – expert MULTI.engineering



MULTI.engineering is an engineering company, we support customers' success by offering flexible engineering solutions. Working with us is always a great experience!

CONTACT US

MULTI engineering
Orlaylaan 10, 9140 Temse
03 710 58 10
info.temse@multi.engineering

www.multi.engineering