



Stijging van de capaciteit op het Gentse tramnet

Een goed verloop van het project

De vervoersmaatschappij De Lijn werkt aan de vernieuwing en de uitbreiding van hun tramnet.

In 2017 nam De Lijn 16 nieuwe lagevloertrams van het type Albatros in dienst in Gent. Hierdoor steeg de capaciteit op het Gentse tramnet aanzienlijk.

Om de nieuwe voertuigen in te zetten op tramlijnen 2 en 4 moesten er echter aanpassingen uitgevoerd worden aan heel wat haltes.

De Albatros is bovenaan even breed als de Hermelijn (het oudere tramtype) maar versmalt onderaan niet. De nieuwe tram is bovendien een pak langer

NO ENGINEERS, NO FUTURE !



OPDRACHTGEVER

- Partner van het Vlaams Gewest voor het stedelijk en regionaal openbaar vervoer, in, van en naar Vlaanderen
- In 2019 bood De Lijn ongeveer 201 miljoen voertuigkilometers aan
- De lijn baat 3 tramnetten uit (Antwerpen, Gent en de kusttram)



OPDRACHT

Aanpassen van de tramhaltes op lijn 2 en 4



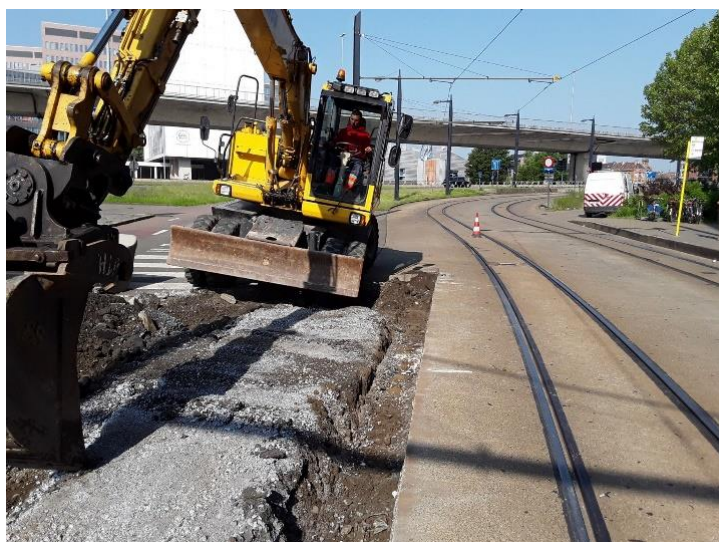
LOCATIE

Gent



MULTI DIENSTVERLENING

Werftoezicht | Coördinatie | Detailtekeningen



EXPERT AAN HET WOORD

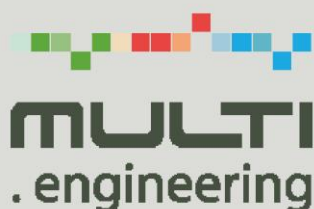
“MULTI.engineering stond in voor het werftoezicht, coördinatie met de uitvoerders, opmaak van signalisatieplannen en detailtekeningen en controle van vorderingsstaten. Tijdens het project werden de taken van MULTI.engineering uitgebreid. Zo zorgden we voor de back up van de leidend ambtenaar in periodes van hoge workload of afwezigheid.”

Expert MULTI.Engineering - Koen Ghysaert



FACTS & FIGURES

- De Lijn legde in 2019 2 914 956 km af met de tram in Oost-Vlaanderen en 44 866 701 km met de bus
- Eind 2019 telde De Lijn 7 734 werknemers
- De Lijn heeft 3 bestuursorganen met specifieke bevoegdheden



MULTI.engineering is an engineering company, we support customers success by offering flexible engineering solutions.
Working with us is always a great experience!

CONTACT US

MULTI engineering
Orlaylaan 10, 9140 Temse
03 710 58 10
info.temse@multi.engineering

www.multi.engineering