

Een bijzonder vlotte communicatie

We denken mee met de klant

Qbic, een architecten- en ingenieursbureau in Gent, is ondertussen al twee jaar vaste klant van ons ontwerp- en ingenieursbureau in Temse. Wij werken voor verschillende kleine projecten telecomstructuren in detail uit.

De communicatie verloopt bijzonder vlot, hierdoor kan er heel kort op de bal gespeeld worden voor eventuele aanpassingen en wijzigingen.



OPDRACHTGEVER

- Qbic is een architecten- en ingenieursbureau met meer dan 20 jaar ervaring in de telecomwereld.
- Ze berekenen, ontwerpen en bouwen telecomstructuren, pylonen, masten, staalstructuren, dakconstructies en meer



OPDRACHT

Verskillende projecten



LOCATIE

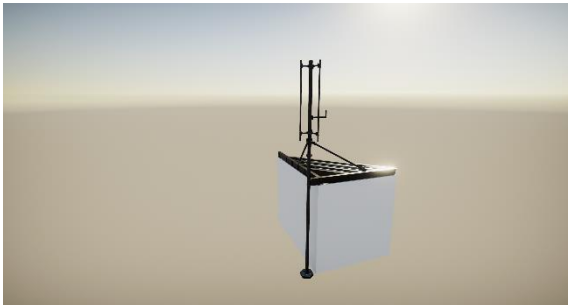
Verskillende locaties



MULTI DIENSTVERLENING

Tekenwerk en opstellen van een uitvoeringsdossier

NO ENGINEERS, NO FUTURE !



EXPERT AAN HET WOORD

“Via ons ontwerp- en ingenieursbureau werk ik mee aan verschillende kleine projecten van Qbic.

We zorgen hier intern voor het tekenwerk en stellen een volledig uitvoeringsdossier op voor fabricage en plaatsing op locatie, hierbij houden we rekening met de wensen van de aannemer.

Veel van de locaties zijn moeilijk bereikbaar. Hierdoor wordt een kraan plaatsen een complex gebeuren. Het materiaal moet dan ook dikwijls manueel op locatie gebracht worden. (locaties: kerken, scholen, ziekenhuizen, watertoren, appartementen, ...)

Tijdens het uitwerken van de staalconstructie wordt er ook rekening gehouden met de technische installaties: zo worden boutgaten voor technische apparatuur voorzien en is er voldoende vrije ruimte voor de antennes.

We denken steeds mee met de klant om eventuele struikelblokken tijdig op te lossen.”

Karel Van der Jeugt - Tekenaar



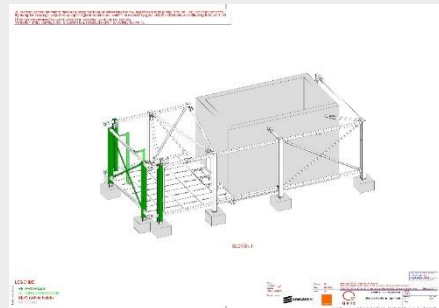
TEKLA STRUCTURES

Het modeleren van de staalstructuren gebeurt volledig met Tekla Structures.

Dit programma is in staat heel nauwkeurig te werken, wat bij staalconstructies noodzakelijk is. Verder biedt het de mogelijkheid om materialenlijsten, boutlijsten, verfoppervlaktelijsten,... op te maken. Doordat dit automatisch gebeurt en gelinkt staat met het 3D-model, worden aanpassingen mee opgenomen en beschikt de klant steeds over de correcte informatie.

Het 3D-model kan ook in verschillende programma's ingeladen worden. Dit laat toe om clashchecks te doen met bijvoorbeeld pijpleidingen, bestaande obstakels,...

Hierdoor worden installatie problemen reeds vooraf gevonden en opgelost.



CONTACT US

MULTI engineering
Orlaylaan 10, 9140 Temse
03 710 58 10
info.temse@multi.engineering